



SILNIK

Model	: ISUZU-4HK1X
Typ	: Chłodzony wodą, 4 cykle, 4 cylindrów, typ rzędowy, wtrysk bezpośredni, turbodoładowanie, intercooler, silnik wysokoprężny
Moc	: 172 HP (128 kW) @2000 rpm / SAE J1995 : 162 HP (121 kW) @2000 rpm / SAE J1349
Max. Moment	: 670 Nm @1600 rpm : 649 Nm @1600 rpm
Pojemność	: 5193 cc
Średnica i skok	: ø 115 mm x 125 mm
Emisje	: EU: Stage V

KONSTRUKCJA DOLNA (PODWOZIE)

Podwozie	: Wzmocnione dolne podwozie w kształcie skrzyni, przedni lemisz spycharki i tylne podpory (stabilizatory) w wyposażeniu standardowym.
Osie	: Oś przednia montowana na sworzniu obrotowym umożliwia dwie opcje: 8° w każdym kierunku dla najlepszego dopasowania lub może być zablokowana w dowolnym położeniu.
Opony	: 11,00 - 20 (16pr)

KABINA

- Lepsza widoczność we wszystkich kierunkach dla operatora
- Zwiększona przestrzeń wewnątrz kabiny
- Zastosowanie sześciu wiskozowych mocowań kabiny, które tłumią wibracje
- Klimatyzacja o dużej wydajności
- Wysoka rozdzielczość, podświetlenie LED, kolorowy wyświetlacz LCD
- System sterowania OPERA
- Chłodzony schowek
- Uchwyt na szkło, kieszenie do przechowywania książek i przedmiotów
- Mata podłogowa typu basenowego
- Większy komfort operatora dzięki wszechstronnie regulowanemu fotelowi
- Ergonomicznie zaprojektowana kabina dzięki przemieszczeniu tablicy rozdzielczej oraz zaprojektowanym pedałom jazdy i joystickom.

UKŁAD KIEROWNICZY

Układ kierowniczy typu „orbital” steruje siłownikiem sterującym umieszczonym na przedniej osi. Minimalny promień skrętu wynosi 6.800 mm.

JAZDA I HAMOWANIE

Jazda	: W pełni hydrostatyczny
Silnik jazdy	: Typ łożkowy osiowy
Przekładnia	: 2-stopniowa przekładnia planetarna
Prędkość jazdy	
Jazda szybka	: 31 km/h
Jazda wolna	: 7,7 km/h
Hamowanie	: 11.120 kgf
Najjazd	: 29° (%55)
Hamulec ręczny	: Hydrauliczny typ wielotarczowy, zintegrowana przekładnia
Nacisk (600mm gęsienia)	: 0,50 kgf/cm ²

SMAROWANIE

Centralny układ smarowania zapewnia smarowanie wszystkich trudno dostępnych części komponentów, takich jak wysięgnik i ramię

SYSTEM HYDRAULICZNY

Główna pompa	
Typ	: Pompy osiowo-łożkowe o podwójnym zmiennym wydatku
Max. Przepływ	: 2 x 233 L/min
Pompa Sterowania	: 20 L/min
Zawory bezpieczeństwa	
Ospręż	: 350 kgf/cm ²
Power Boost	: 370 kgf/cm ²
Jazda	: 370 kgf/cm ²
Obrót	: 306 kgf/cm ²
Sterowanie	: 40 kgf/cm ²
Siłowniki	
Główny wysięgnik	: 2 x ø 120 x ø 85 x 1.300 mm
Ramię	: 1 x ø 135 x ø 95 x 1.520 mm

SYSTEM KONTROLI OPERA

- Łatwy w obsłudze panel sterowania i menu
- System informacji i ostrzeżeń o konserwacji
- Poprawione zużycie paliwa
- Automatyka zmiany mocy w celu poprawy wydajności
- Maksymalna wydajność poprzez wybór mocy i trybów pracy
- Wybór wielu języków na panelu sterowania.
- System zapobiegania przegrzaniu i zabezpieczenia przerywania pracy
- Monitorowanie w czasie rzeczywistym parametrów eksploatacyjnych tj. ciśnienie, temperatura, obciążenie silnika
- Automatyczne włączanie i wyłączenie PowerBoost
- System antykradzieżowy z kodem osobistym
- Automatyczne wyłączenie zasilania
- Możliwość zarejestrowania 26 różnych godzin pracy
- System informacji i ostrzeżeń o konserwacji
- Kamera cofania, widok na ramię (opcja)
- Rejestracja i system ostrzegania w trybie błędów
- Hidromek Smartlink (opcja)
- Możliwość regulacji przepływu hydraulicznego z ekranu OPERY

SYSTEM OBROTU

Silnik obrotu	: Typ łożkowy osiowy zintegrowany z zaworami amortyzatorów
Przekładnia	: 2-stopniowa przekładnia planetarna.
Hamulec obrotu	: Hydrauliczny typ wielotarczowy, automatyczne ostrze
Prędkość obrotu	: 12,6 rpm

POJEMNOŚCI

Zbiornik paliwa	: 345 L	Olej silnikowy	: 21 L
Zbiornik hydrauliczny	: 160 L	Układ chłodzenia silnika	: 33 L
System hydrauliczny	: 318 L	AdBlue	: 16 L

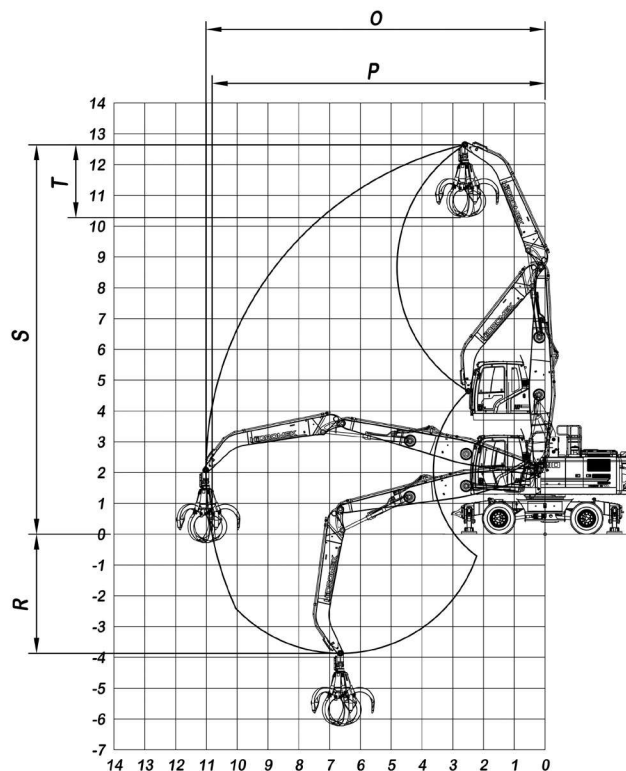
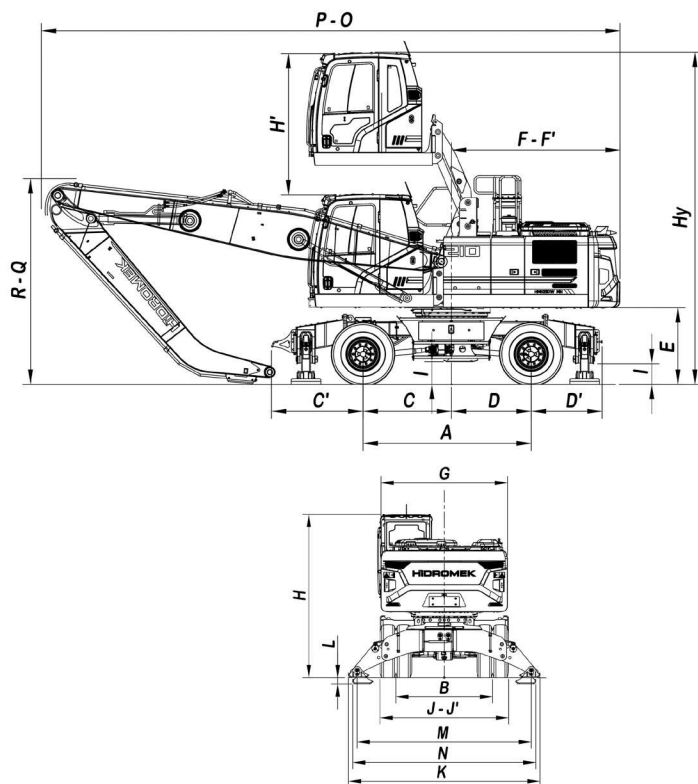
SYSTEM ELEKTRYCZNY

Napięcie	: 24V
Akumulator	: 2 x 12 V x 100 Ah
Alternator	: 24V / 50 A
Startujący silnik	: 24V / 5 kw

WAGA

Standardowa masa robocza maszyny	: 24.550 kg
----------------------------------	-------------

Masa operacyjna, zgodna z normami ISO 6016, obejmuje pełny zbiornik paliwa, układ hydrauliczny i inne płyny, masę operatora 75 kg i masę maszyny ze standardowym wyposażeniem. Wyposażenie opcjonalne nie jest uwzględnione.



WYMIARY OGÓLNE

Wymiary wysięgnika (wysięgnik MH)	6.600 mm
Wymiary ramienia (ramię opadające/MH)	4.600 mm
A Odległość osi	2.850 mm
B Rozstaw kół	1.915 mm
C Oś obrotu — Odległość osi przedniej	1.500 mm
C' Oś przednia — wysięgnik maks. Dystans	1.550 mm
D Oś obrotu — Odległość tylnej osi	1.350 mm
D' Oś tylna — Odległość podpory	1.200 mm
E Prześwit górnego podwozia do podłoża	1.295 mm
F Odległość przeciwwagi	2.855 mm
F' Promień skretu przeciwwagi	2.885 mm
G Szerokość górnej ramy	2.500 mm
H Wysokość kabiny	3.230 mm
H' Odległość wznoszenia kabiny	2.400 mm
Hy Całkowita wysokość kabiny	5.640 mm
I Prześwit wysięgnika podpory	345 mm
I' Prześwit	380 mm
J Szerokość opony	2.540 mm
J' Szerokość ścieżki O/R	2.500 mm
K Szerokość przedłużenia O/R	3.785 mm
L Głębokość kopania wysięgnika	120 mm
M Odległość sworznia wysięgnika (na ziemi)	3.450 mm
N Szerokość przedłużenia O/R (poniżej gruntu)	3.630 mm
O Długość całkowita (podróż)	9.680 mm
P Długość całkowita / Transport	9.810 mm
Q Wysokość wysięgnika / podróż	4.410 mm
R Wysokość wysięgnika / transport	3.490 mm

WYMIARY ROBOCZE

Wymiary wysięgnika (wysięgnik MH)	6.600 mm
Wymiary ramienia (ramię opadające/MH)	4.600 mm
O Maksymalny zasięg kopania	11.020 mm
P Maksymalny zasięg kopania na poziomie gruntu	10.810 mm
R Maksymalna głębokość kopania	3.870 mm
S Maksymalna wysokość kopania	12.650 mm
T Chwytnak	2.350 mm

HIDROMEK
-polska.pl

Twój Dystrybutor i serwis w Polsce: Broker Maszyny Sp. z o.o.

95-002 Łągowie Nowe / Łódź ul. Okólna 64 ; Tel: (+48) 42 659 03 75
nasze filie: Warszawa ; Rzeszów; Dąbrowa Górnicza; Olsztyn ; Białystok
www.hidromek-polska.pl / www.brokermaszyny.pl



SPÓŁKA Z O. O.

Uwaga:
Hidromek ma prawo do modyfikacji specyfikacji i konstrukcji modelu wskazanego w tej broszurze bez wcześniejszego powiadomienia.