



## SILNIK

Model	: ISUZU-4HK1X
Typ	: Chłodzony wodą, 4 cykle, 4 cylindrów, typ rzędowy, wtrysk bezpośredni, turbodoładowanie, intercooler, silnik wysokoprężny
Moc	: 172 HP (128 kW) @2000 rpm / SAE J1995 : 162 HP (121 kW) @2000 rpm / SAE J1349
Max. Moment	: 670 Nm @1600 rpm : 649 Nm @1600 rpm
Pojemność	: 5193 cc
Średnica i skok	: ø 115 mm x 125 mm
Emisje	: EU: Stage V

## PODWOZIE

Konstrukcja z dolną ramą typu X. Podwozie typu Pentagon Box	
Gąsienice	: 3 ogniwo
Ilość gąsienic	: 2 x 49
Ilość dolnych rolek	: 2 x 9
Ilość górnych rolek	: 2 x 2
Napinacz	: System hydrauliczny

## KABINA

- Lepsza widoczność we wszystkich kierunkach dla operatora
- Zwiększona przestrzeń wewnątrz kabiny
- Zastosowanie sześciu wiskozowych mocowań kabiny, które tłumią wibracje
- Klimatyzacja o dużej wydajności
- Wysoka rozdzielczość, podświetlenie LED, kolorowy wyświetlacz LCD
- System sterowania OPERA
- Chłodzony schowek
- Uchwyt na szkło, kieszenie do przechowywania książek i przedmiotów
- Mata podłogowa typu basenowego
- Większy komfort operatora dzięki wszechstronnie regulowanemu fotelewi
- Ergonomicznie przeprojektowana kabina dzięki przemieszczeniu tablicy rozdzielczej oraz przeprojektowanym pedałom jazdy i joystickom.

## SYSTEM OBROTU

Silnik obrotu	: Typ łożkowy osiowy zintegrowany z zaworami amortyzatorów
Przekładnia	: 2-stopniowa przekładnia planetarna.
Hamulec obrotu	: Hydrauliczny typ wielotarczowy, automatyczne ostrze
Prędkość obrotu	: 12,6 rpm

## JAZDA I HAMOWANIE

Jazda	: W pełni hydrostatyczny
Silnik jazdy	: Typ łożkowy osiowy
Przekładnia	: 2-stopniowa przekładnia planetarna
Prędkość jazdy	
Jazda szybka	: 5,8 km/h
Jazda wolna	: 3,8 km/h
Hołowanie	: 18,310 kgf
Najazd	: 35° (%70)
Hamulec ręczny	: Hydrauliczny typ wielotarczowy, zintegrowana przekładnia
Nacisk (600mm gąsienica)	: 0,50 kgf/cm <sup>2</sup>

## SYSTEM HYDRAULICZNY

Główna pompa	
Typ	: Pompy osiowo-łożkowe o podwójnym zmiennym wydatku
Max. Przepływ	: 2 x 233 L/min
Pompa Sterowania	: 20 L/min
Zawory bezpieczeństwa	
Ospręż	: 350 kgf/cm <sup>2</sup>
Power Boost	: 380 kgf/cm <sup>2</sup>
Jazda	: 350 kgf/cm <sup>2</sup>
Obrót	: 306 kgf/cm <sup>2</sup>
Sterowanie	: 40 kgf/cm <sup>2</sup>
Siłowniki	
Główny wysięgnik	: 2 x ø 120 x ø 85 x 1.300 mm
Ramię	: 1 x ø 135 x ø 95 x 1.520 mm
Łyżka	: 1 x ø 120 x ø 85 x 1.060 mm

## SYSTEM KONTROLI OPERA

- Łatwy w obsłudze panel sterowania i menu
- Poprawione zużycie paliwa
- Maksymalna wydajność poprzez wybór mocy i trybów pracy
- System zapobiegania przegrzaniu i zabezpieczenia przerywania pracy
- Automatyczne włączanie i wyłączenie PowerBoost
- Automatyczne wyłączenie zasilania
- System informacji i ostrzeżeń o konserwacji
- Rejestracja i system ostrzegania w trybie błędów
- System informacji i ostrzeżeń o konserwacji
- Automaty czna zmiana mocy w celu poprawy wydajności
- Wybór wielu języków na panelu sterowania.
- Monitorowanie w czasie rzeczywistym parametrów eksploatacyjnych tj. ciśnienie, temperatura, obciążenie silnika
- System antykradzieżowy z kodem osobistym
- Możliwość zarejestrowania 26 różnych godzin pracy
- Kamera cofania, widok na ramię (opcja)
- Hidromek Smartlink (opcja)
- Możliwość regulacji przepływu hydraulicznego z ekranu OPERY

## POJEMNOŚCI

Zbiornik paliwa	: 405 L	Olej silnikowy	: 23,1 L
Zbiornik hydrauliczny	: 152 L	Układ chłodzenia silnika	: 14,5 L
System hydrauliczny	: 285 L	AdBlue	: 16 L

## SYSTEM ELEKTRYCZNY

Napięcie	: 24V
Akumulator	: 2 x 12 V x 100 Ah
Alternator	: 24V / 50 A
Startujący silnik	: 24V / 5 kw

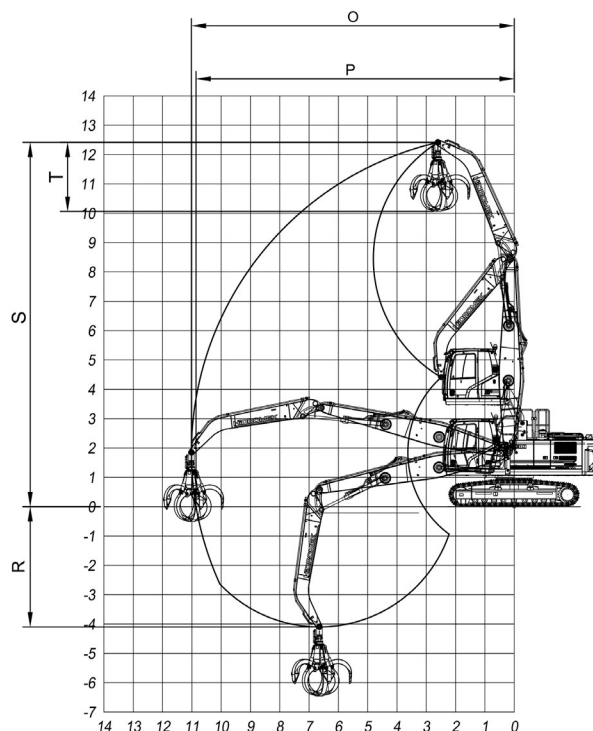
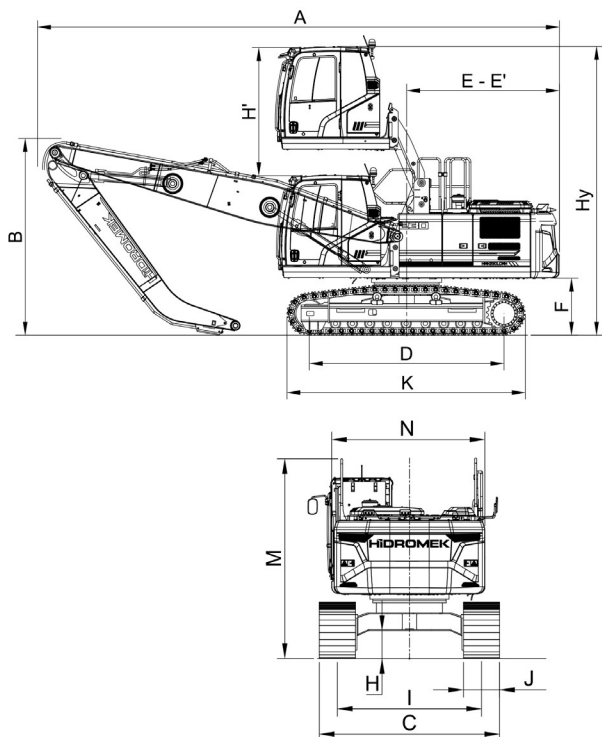
## SMAROWANIE

Centralny układ smarowania zapewnia smarowanie wszystkich trudno dostępnych części komponentów, takich jak wysięgnik i ramię

## WAGA

Standardowa masa robocza maszyny	: 23.600 kg
Masa operacyjna, zgodna z normami ISO 6016, obejmuje pełny zbiornik paliwa, układ hydrauliczny i inne płyny, masę operatora 75 kg i masę maszyny ze standardowym wyposażeniem. Wyposażenie opcjonalne nie jest uwzględnione.	

# HMK 230 LC MH H4



## WYMIARY OGÓLNE

Wymiar wysięgnika	6.60 mm
Wymiary ramienia (ramię opadające)	4.60 mm
A - Całkowita długość	9.760 mm
B - Wysokość wysięgnika (podróż)	3.680 mm
C - Szerokość dolnej ramy	2.990 mm
D - Długość podstawy toru	3.640 mm
E - Odległość przeciwwagi	2.840 mm
E' - Promień skrętu przeciwwagi	2.850 mm
F - Prześwit przeciwwagi	1.065 mm
G - Wysokość gąsienicy	935 mm
H - Prześwit	465 mm
H' - Odległość wznoszenia kabiny	2.400 mm
Hy - Całkowita wysokość kabiny	5.380 mm
I - Szerokość toru	2.390 mm
J - Szerokość gąsienicy	600 mm
K - Dolna długość podwozia	4.460 mm
M - Wysokość kabiny	3.010 mm
N - Szerokość górnej ramy	2.740 mm

## WYMIARY ROBOCZE

Wymiar wysięgnika	6.60 mm
Wymiary ramienia (obniżony nos/ramię)	4.60 mm
O - Maksymalna odległość zasięgu	11.020 mm
P - Maksymalny zasięg na poziomie gruntu	10.860 mm
R - Maksymalna głębokość	4.100 mm
S - Maksymalna wysokość kopania	12.410 mm
T - Chwytnak	2.350 mm



## HIDROMEK

-polska.pl

Twój Dystrybutor i serwis w Polsce: Broker Maszyny Sp. z o.o.

95-002 Łągowie Nowe / Łódź ul. Okólna 64 ; Tel: (+48) 42 659 03 75  
nasze filie: Warszawa ; Rzeszów; Dąbrowa Górnicza; Olsztyn ; Białystok  
[www.hidromek-polska.pl](http://www.hidromek-polska.pl) / [www.brokersmaszyny.pl](http://www.brokersmaszyny.pl)



SPÓŁKA Z O. O.

Uwaga:

Hidromek ma prawo do modyfikacji specyfikacji i konstrukcji modelu wskazanego w tej broszurze bez wcześniejszego powiadomienia.