



NOWOŚĆ!

SILNIK

Model	: ISUZU-6UZ1X
Typ	: Chłodzony wodą, 4 cykle, 6 cylindrów, typ rzędowy, wtrysk bezpośredni, turbodoładowanie, intercooler, silnik wysokoprężny
Moc	: 362 HP (270 kW) @1900 rpm / SAE J1995
Max. Moment	: 1650 Nm @1300 rpm
Pojemność	: 9839 cc
Średnica i skok	: \varnothing 120 mm x 145 mm
Emisje	: EU: Stage V

PODWOZIE

Konstrukcja z dolną ramą typu X. Podwozie typu Pentagon Box	
Gąsienice	: 3 ogniwowe
Ilość gąsienic	: 2 x 50
Ilość dolnych rolek	: 2 x 9
Ilość górnych rolek	: 2 x 2
Oslona	: Pełna
Napinacz	: System hydrauliczny

KABINA

- Szeroka kabina i łatwe wejście
- Zastosowanie sześciu wiskozowych mocowań kabiny, które tłumią wibracje
- Chłodzony schowek
- Kolorowy, łatwy do odczytania monitor wskaźnikowy TFT
- Uchwyt na szkło, kieszenie do przechowywania książek i przedmiotów
- W pełni automatyczna klimatyzacja strefowa
- Ponadklasowe standardy w zakresie widoczności
- Mata podłogowa typu basenowego
- Większy komfort operatora dzięki wszechstronnie regulowanemu fotelowi
- Ergonomicznie przeprojektowana kabina dzięki przemieszczeniu tablicy rozdzielczej oraz przeprojektowanemu pedałom jazdy i joystickom.
- Odtwarzacz MP3 podłączony do USB
- Łatwe otwieranie przedniej szyby przesuwnej
- Przednia i tylna osłona przeciwsłoneczna
- Duże schowki
- Poprawiony kąt siedziska i oparcia
- Podłokietniki foteli z możliwością regulacji wysokości
- System kontroli OPERA

JAZDA I HAMOWANIE

Jazda	: W pełni hydrostatyczny
Silnik jazdy	: Typ tłokowy osiowy
Przekładnia	: 3-stopniowa przekładnia planetarna
Prędkość jazdy	
Jazda szybka	: 4,60 km/h
Jazda wolna	: 2,80 km/h
Hałowanie	: 35,880 kgf
Najazd	: 35° (%70)
Hamulec ręczny	: Hydrauliczny typ wielotarczowy, zintegrowana przekładnia
Nacisk (600mm gąsienica)	: 0,91 kgf/cm ²

SYSTEM HYDRAULICZNY

Główna pompa	
Typ	: Pompy osiowo-tłokowe o podwójnym zmiennym wydatku
Max. Przepływ	: 2 x 376 L/min
Pompa Sterowania	: 29 L/min
Zawory bezpieczeństwa	
Osprzęt	: 330 kgf/cm ²
Power Boost	: 355 kgf/cm ²
Jazda	: 330 kgf/cm ²
Obrót	: 330 kgf/cm ²
Sterowanie	: 40 kgf/cm ²
Siłowniki	
Główny wysięgnik	: 2 x \varnothing 170 x \varnothing 115 x 1.650 mm
Ramię	: 1 x \varnothing 190 x \varnothing 130 x 1.870 mm
Łyżka	: 1 x \varnothing 170 x \varnothing 120 x 1.335 mm

SYSTEM STEROWANIA - OPERA

• Automatic idling Selection of multi-language on control panel	• System zapobiegania przegrzaniu i przerywania pracy
• Poprawione zużycie paliwa	• Łatwy w obsłudze panel sterowania i menu
• Automatyczne wyłączanie zasilania	• Kamera cofania, widok na ramię
• Maksymalna wydajność poprzez wybór mocy i trybów pracy	• Możliwość zarejestrowania 27 różnych godzin pracy
• Rejestracja i system ostrzegania błędów	• System antykradzieżowy z kodem osobistym
• Hidromek Smartlink (Opcja)	• Monitorowanie w czasie rzeczywistym parametrów eksploatacyjnych takich jak ciśnienie, temperatura, obciążenie silnika
• Automatyczne podgrzewanie	
• Automatyczne zwiększenie mocy	

SYSTEM OBROTU

Silnik obrotu	: Typ tłokowy osiowy zintegrowany z zaworami amortyzatorów
Przekładnia	: 2-stopniowa przekładnia planetarna.
Hamulec obrotu	: Hydrauliczny typ wielotarczowy, automatyczne ostrzeżenia
Prędkość obrotu	: 7,7 rpm

POJEMNOŚCI

Zbiornik paliwa	: 655 L	Olej silnikowy	: 41 L
Zbiornik hydrauliczny	: 370 L	Układ chłodzenia silnika	: 65 L
System hydrauliczny	: 615 L	AdBlue	: 33 L

SYSTEM ELEKTRYCZNY

Napięcie	: 24V
Akumulator	: 2 x 12V x 165 Ah
Alternator	: 24V / 50 A
Startujący silnik	: 24V / 5,5 kw

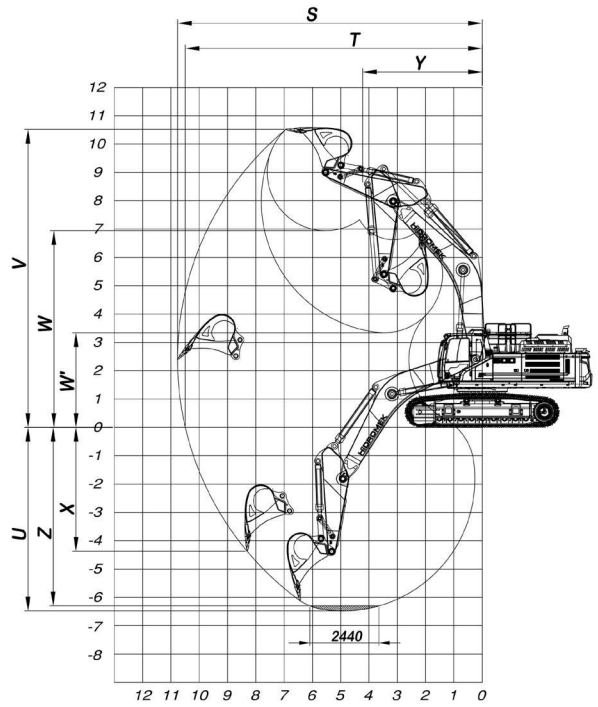
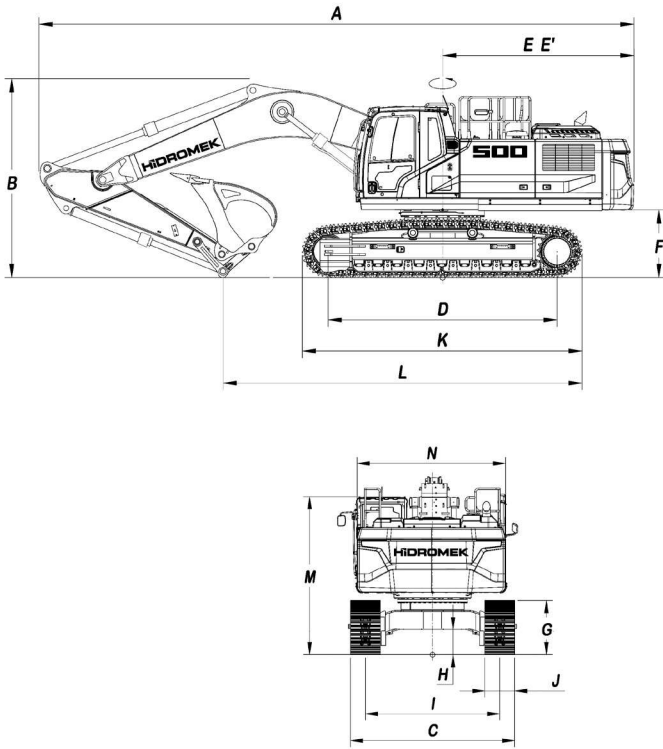
SMAROWANIE

Centralny układ smarowania zapewnia smarowanie wszystkich trudno dostępnych części komponentów, takich jak wysięgnik i ramię

WAGA

Standardowa masa robocza maszyny	: 51.900 kg
----------------------------------	-------------

Masa operacyjna, zgodna z normami ISO 6016, obejmuje pełny zbiornik paliwa, układ hydrauliczny i inne płyny, masę operatora 75 kg i masę maszyny ze standardowym wyposażeniem. Wyposażenie opcjonalne nie jest uwzględnione.



GŁÓWNE WYMIARY

Wymiar wysięgnika	*6.300 mm		6.900 mm	
Wymiar ramienia	*2.600 mm	2.900 mm	2.900 mm	3.300 mm
A - Całkowita długość	11.840 mm	11.850 mm	12.450 mm	12.440 mm
B - Wysokość całkowita (do szczytu wysięgnika)	3.860 mm	3.990 mm	3.950 mm	4.160 mm
C - Całkowita szerokość	3.500 mm			
D - Odległość biegu jałowego	4.400 mm			
E - Odległość przeciwwagi	3.985 mm			
E' - Promień skrętu	4.005 mm			
F - Prześwit górnej konstrukcji	1.385 mm			
G - Wysokość gąsienicy	1.230 mm			
H - Minimalny prześwit pod pojazdem	600 mm			
I - Szerokość toru	2.900 mm			
J - Szerokość gąsienicy	600 mm			
K - Całkowita długość gąsienicy	5.500 mm			
L - Długość nad ziemią	6.910 mm	6.740 mm	7.500 mm	7.310 mm
M - Wysokość całkowita (do górnej części kabiny)	3.360 mm			
N - Szerokość górnej konstrukcji	2.990 mm			

* Standard

PRZESTRZEŃ ROBOCZA

Wymiar wysięgnika	6.300 mm		6.900 mm	
Wymiar ramienia	*2.600 mm	2.900 mm	2.900 mm	3.300 mm
S - Maksymalny zasięg kopania	10.770 mm	11.040 mm	11.680 mm	12.040 mm
T - Maksymalny zasięg kopania na poziomie gruntu	10.490 mm	10.770 mm	11.430 mm	11.800 mm
U - Maksymalna głębokość kopania	6.480 mm	6.780 mm	7.180 mm	7.580 mm
V - Maksymalna wysokość kopania	10.510 mm	10.630 mm	11.340 mm	11.530 mm
W - Minimalna wysokość rozładunku	6.940 mm	7.060 mm	7.710 mm	7.880 mm
W' - Minimalna wysokość rozładunku	3.330 mm	3.040 mm	3.590 mm	3.190 mm
X - Maksymalna głębokość kopania w pionie	4.470 mm	4.740 mm	5.280 mm	5.740 mm
Y - Minimalny promień obrotu	4.320 mm	4.380 mm	4.660 mm	4.750 mm
Z - Maksymalna głębokość kopania (2440 mm poziom)	6.300 mm	6.610 mm	7.020 mm	7.430 mm

WYDAJNOŚĆ KOPANIA

Standardowa pojemność łyżki	3,2 m ³ (SAE)
Siła kopania łyżki (Power Boost) ISO	26.500 (28.500) kgf
Siła zagarniania ramienia (Power Boost) ISO	25.600 (27.600) kgf



HIDROMEK
-polska.pl

Twój Dystrybutor i serwis w Polsce: Broker Maszyny Sp. z o.o.
95-002 Łągowiki Nowe / Łódź ul. Okólna 64; Tel: (+48) 42 659 03 75
nasze filie: Warszawa; Rzeszów; Dąbrowa Górnicza; Olsztyn; Białystok
www.hidromek-polska.pl / www.brokermaszyny.pl



SPÓŁKA Z O. O.

Uwaga:
Hidromek ma prawo do modyfikacji specyfikacji i konstrukcji modelu wskazanego w tej broszurze bez wcześniejszego powiadomienia.